

**Matr. nr. 87 - Kirkegade 23, Hjordkær, 6230 Rødekro**

**Areal oversigt:**

Matrikulært areal 4544m<sup>2</sup>

**Bygning 1:**

Boligtype A - 5 stk. a 108 m<sup>2</sup> = 540,00 m<sup>2</sup>  
Tillæg for gavlender = 12,67 m<sup>2</sup>

**Bruttoetageareal Bygning 1 i alt = 551,67 m<sup>2</sup>**

**Bygning 2:**

Boligtype B - 10 stk. a. 75m<sup>2</sup> = 750,00 m<sup>2</sup>  
Boligtype C - 4 stk. a. 92m<sup>2</sup> = 368,00 m<sup>2</sup>  
Tillæg for gavlender = 12,67 m<sup>2</sup>  
Tillæg for svalegang mm. = 120,00 m<sup>2</sup>

**Bruttoetageareal bygning 2 = 1250,67m<sup>2</sup>**

Bruttoareal skure 68,8m<sup>2</sup>  
Fradrag iht. BR18, max 50m<sup>2</sup> -50m<sup>2</sup>  
**Bruttoetageareal Skure = 18,8m<sup>2</sup>**

**Bruttoareal i alt**  
(551,67 m<sup>2</sup> + 1250,67 m<sup>2</sup>+18,8 m<sup>2</sup>) = **1821,14 m<sup>2</sup>**

Bebyggelsesprocent  
((1821,14 / 4544 m<sup>2</sup>) \* 100) = **40,1 %**

**Signaturforklaring:**

Skel

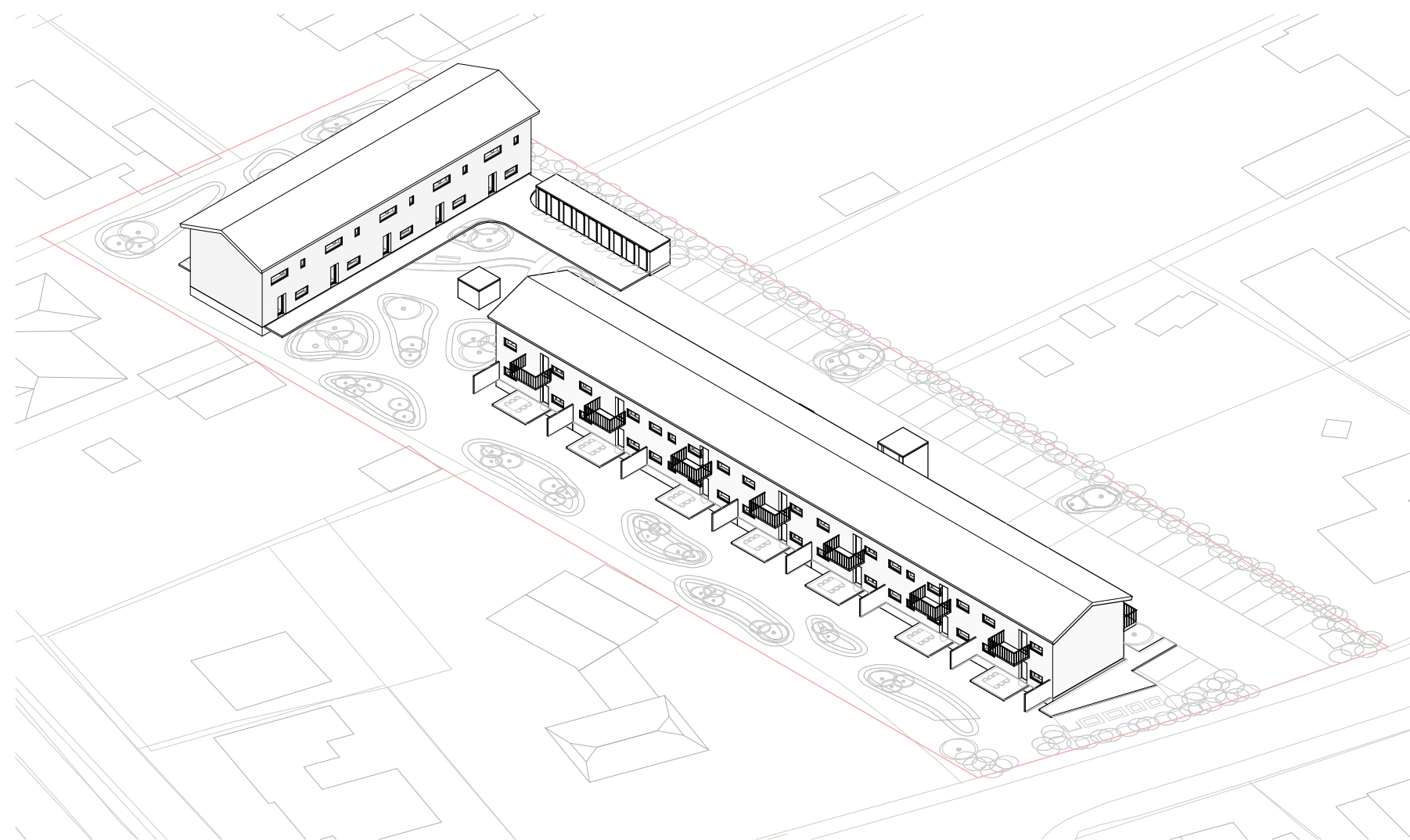
SAG: Børnehave Hjordkær  
BYGHERRE: Domea

ADRESSE: Kirkegade 23, 6230 Hjordkær  
EMNE: Situationsplan  
TEGN. AF: CB  
DATO: 06.05.2026

SAG NR.: R21 1032  
MÅL: 1:500

**FORELØBIG TRYK:**

**A78 ARKITEKTER**



Syd-øst

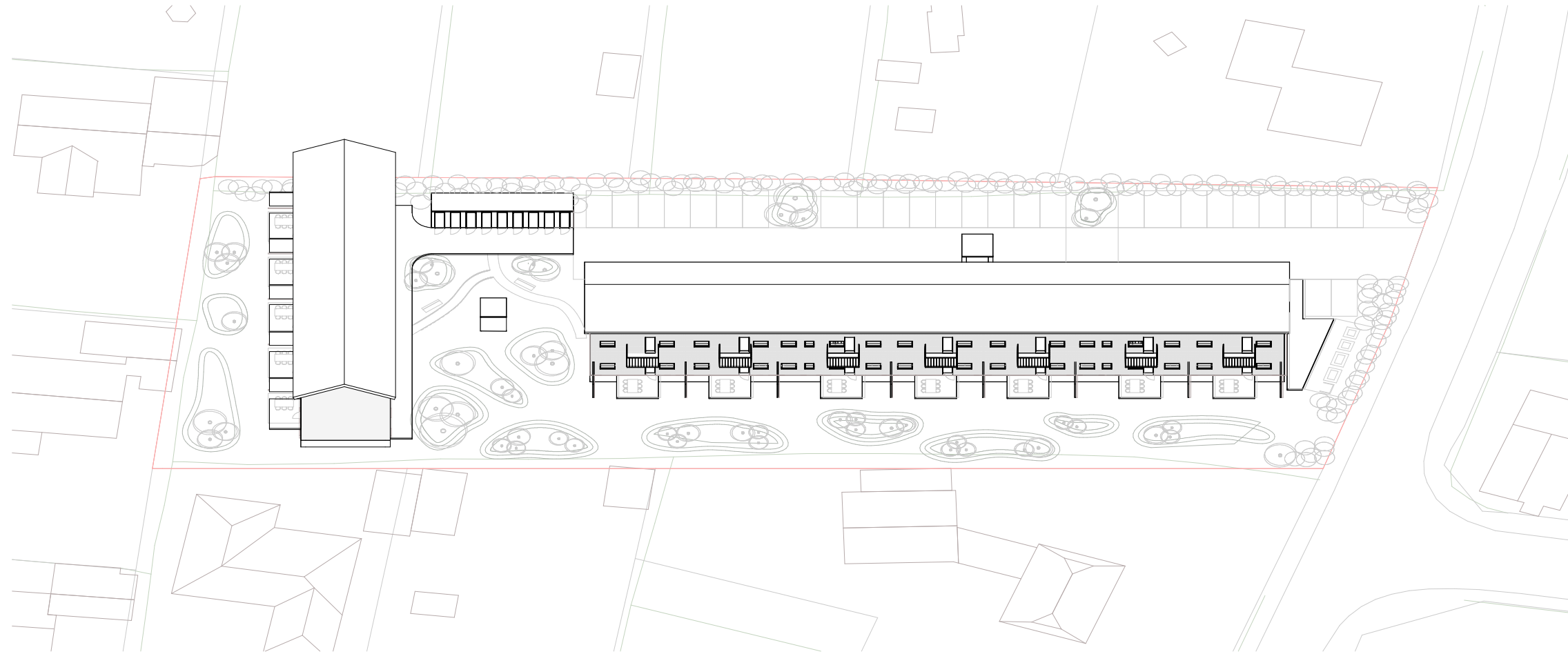
SAG: Børnehave Hjordkær  
BYGHERRE: Domea

ADRESSE: Kirkegade 23, 6230 Hjordkær  
EMNE: 3D Visualisering - Syd-øst  
TEGN. AF: CB  
DATO: 11.05.2026

**FORELØBIG TRYK:**

SAG NR.: R21 1032  
MÅL: 1:500

**A78** ARKITEKTER



Syd

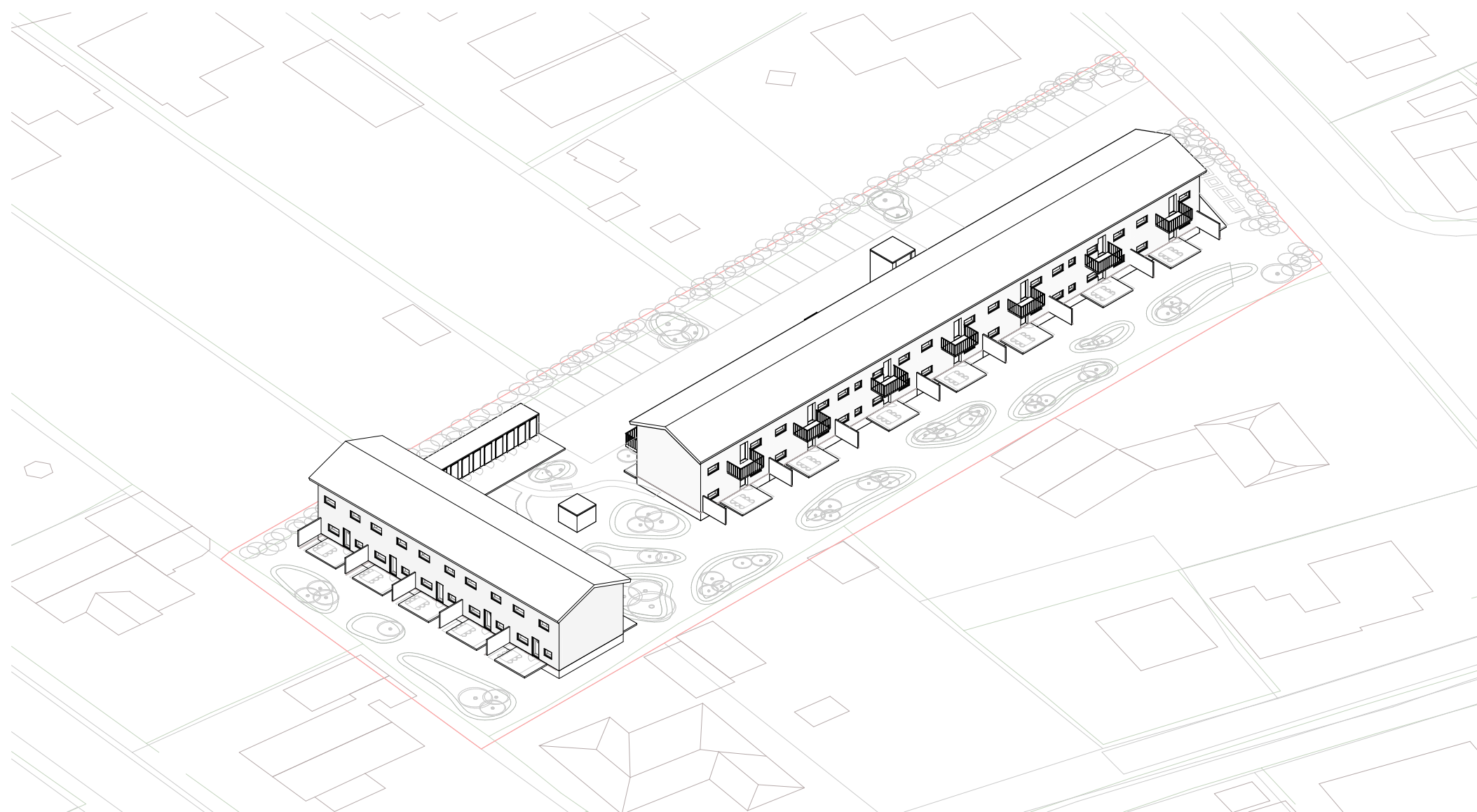
SAG: Børnehave Hjordkær  
BYGHERRE: Domea

ADRESSE: Kirkegade 23, 6230 Hjordkær  
EMNE: 3D - Visualisering Syd  
TEGN. AF: CB  
DATO: 11.05.2026

**FORELØBIG TRYK:**

SAG NR.: R21 1032  
MÅL: 1:500

**A78** ARKITEKTER



Syd-vest

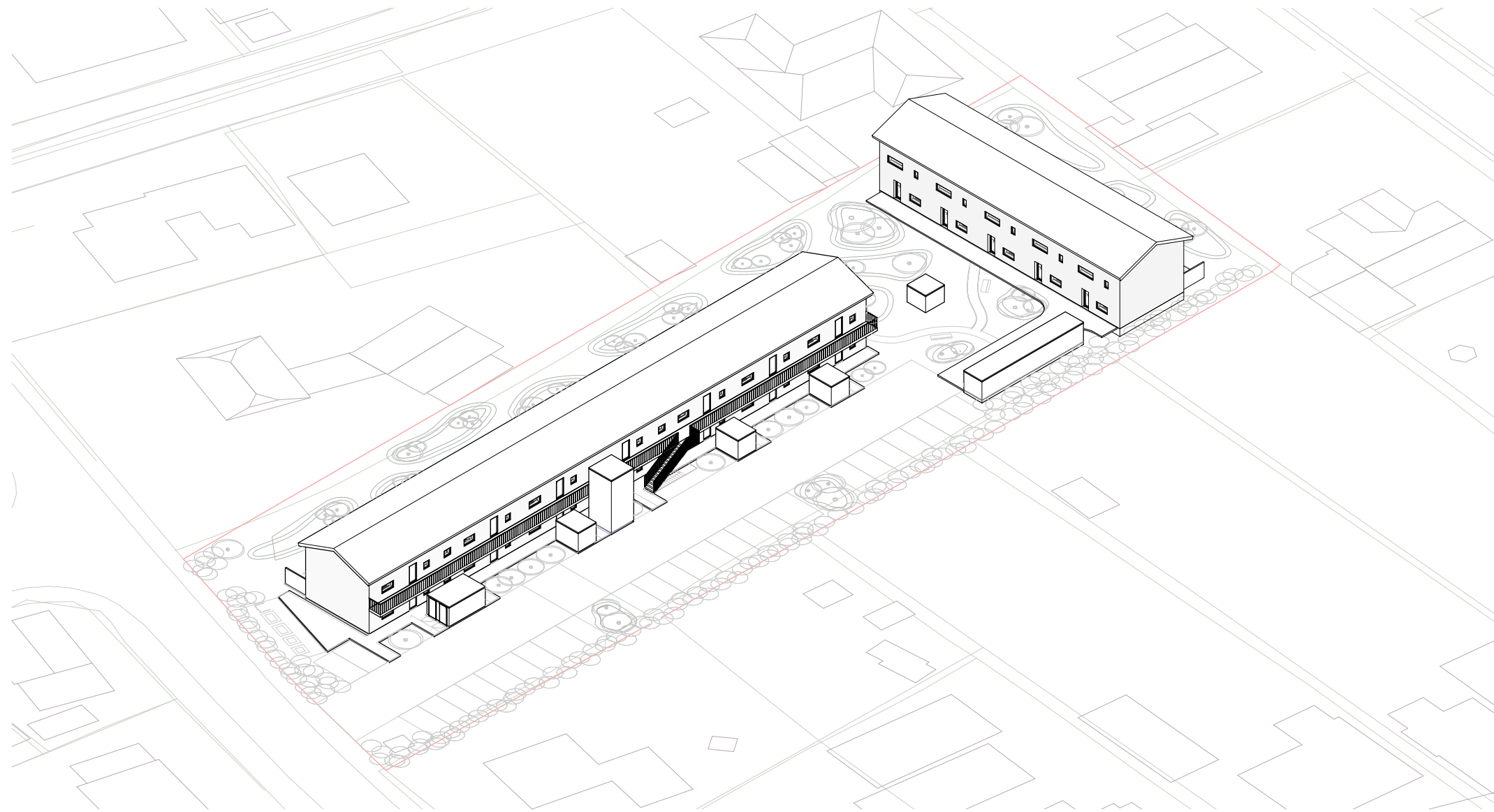
SAG: Børnehave Hjordkær  
BYGHERRE: Domea

ADRESSE: Kirkegade 23, 6230 Hjordkær  
EMNE: 3D Visualisering - Syd-vest  
TEGN. AF: CB  
DATO: 11.05.2026

**FORELØBIG TRYK:**

SAG NR.: R21 1032  
MÅL: 1:500

**A78** ARKITEKTER



Nord-øst

SAG: Børnehave Hjordkær  
BYGHERRE: Domea

ADRESSE: Kirkegade 23, 6230 Hjordkær  
EMNE: 3D Visualisering - Nord-øst  
TEGN. AF: CB  
DATO: 11.05.2026

**FORELØBIG TRYK:**

SAG NR.: R21 1032  
MÅL: 1:500

**A78** ARKITEKTER